

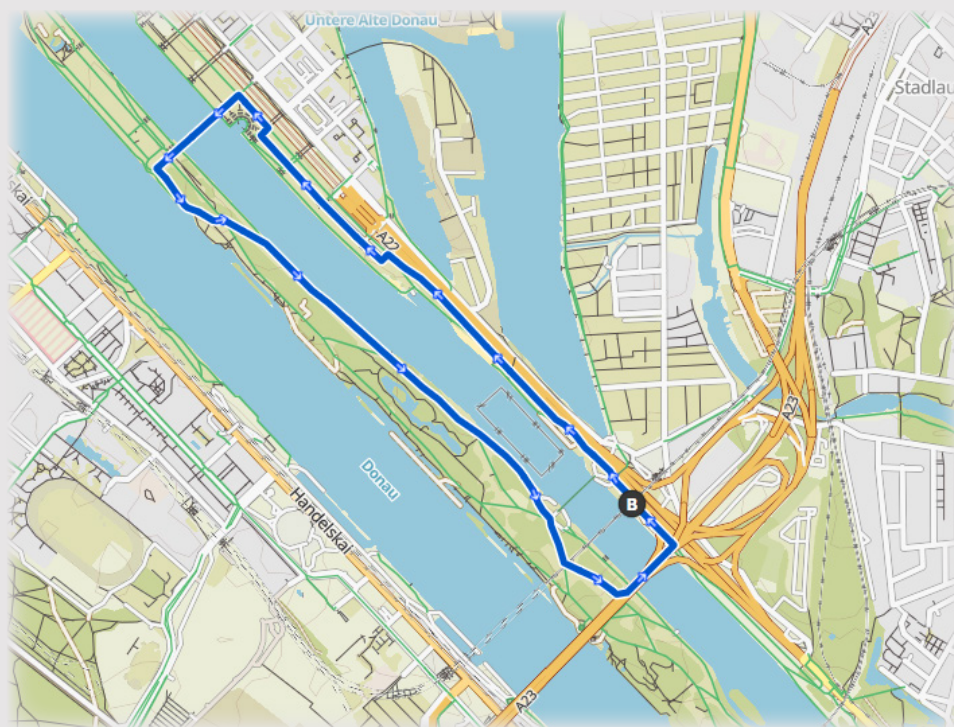


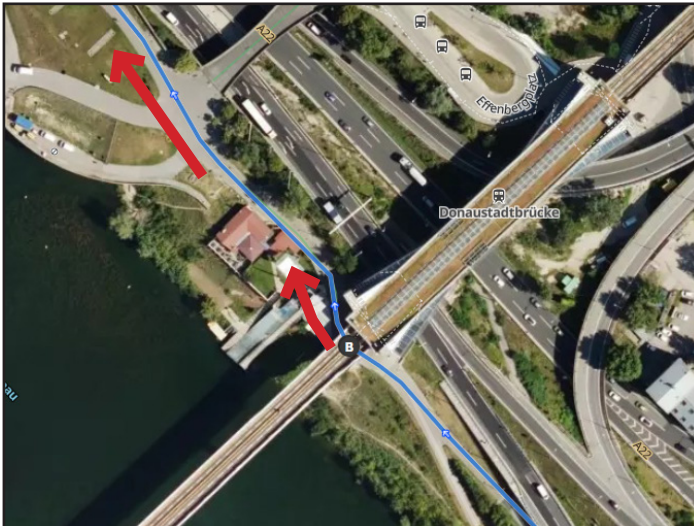
# WVWC

## Wiener Wasser

Start: U2-Station Donaustadtbrücke, Ausgang Neue Donau

*„Urlaubsflair im April“*





Der Start befindet sich am Ausgang Neue Donau der U2-Station Donaustrasse.

Du verlässt die Station und biegst rechts ab. Starte hier die Zeit.

An der nächsten Kreuzung hältst du dich geradeaus.



Auch die weiteren Abzweige nach links ignorierst du und läufst weiterhin geradeaus.

Bei Streckenkilometer 0,368 hältst du dich an der Gabelung rechts.



Den Abzweig nach rechts bei Streckenkilometer 0,600 ignorierst du und läufst weiter geradeaus.

Bei der Gabelung wenig später hältst du dich leicht rechts.



Bei Streckenkilometer 1,120 erreichst du eine größere Asphaltfläche. Du querst sie und biegst bei Streckenkilometer 1,180 links ab. Du folgst dem Weg und läufst nicht auf den Parkplatz!

Wenig später knickt der Weg nach rechts ab.



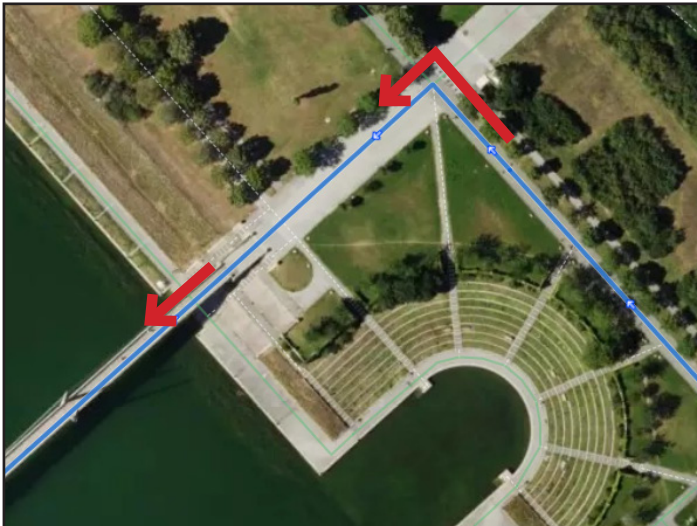
Bei Streckenkilometer 1,490 läufst du an einer Kreuzung weiter geradeaus.



Bei Streckenkilometer 1,660 hältst du dich weiter geradeaus.

140 Meter später biegst du dann rechts ab.

Nach wenigen Metern biegst du vor den Pollern links ab und folgst dem Hauptweg.



Bei Streckenkilometer 1,980 biegst du links ab und läufst auf die Kaiserermühlenbrücke.



Jenseits der Brücke hältst du dich weiter geradeaus. Einen Abzweig nach links ignorierst du.

Bei Streckenkilometer 2,350 biegst du nach links auf einen kleinen Pfad ab.

Du folgst nun dem kleinen Schotterpfad.



Bei Streckenkilometer 2,500 mündet der Schotterpfad wieder in einen asphaltierten Weg. Hier und an der folgenden kleinen Gabelung hältst du dich stets links.

Nun führt der Weg etwas bergauf.



Oben angelangt erreichst du eine größere Kreuzung. Hier hältst du dich zunächst rechts, und wählst nun den linken der beiden Weg, die sich hier gabeln.

Du läufst bergab und gelangst auf *Rechter Uferbegleitweg*. Diesem Weg folgst du nun.

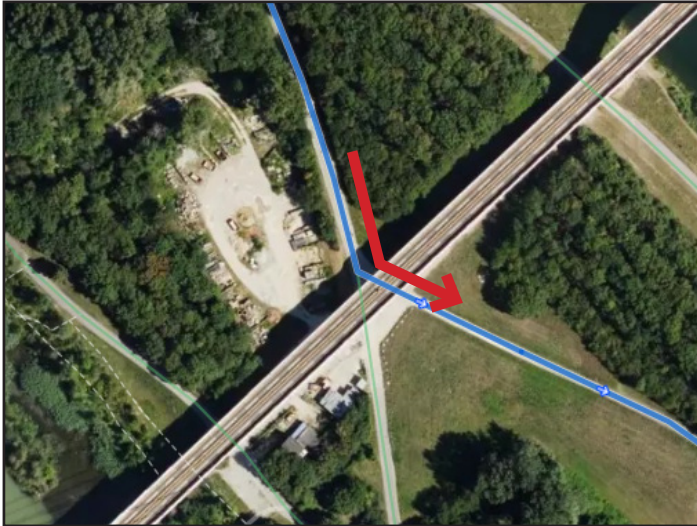


Bei Streckenkilometer 3,770 hältst du dich an der Gabelung links und bleibst auf dem ufernahen Weg.

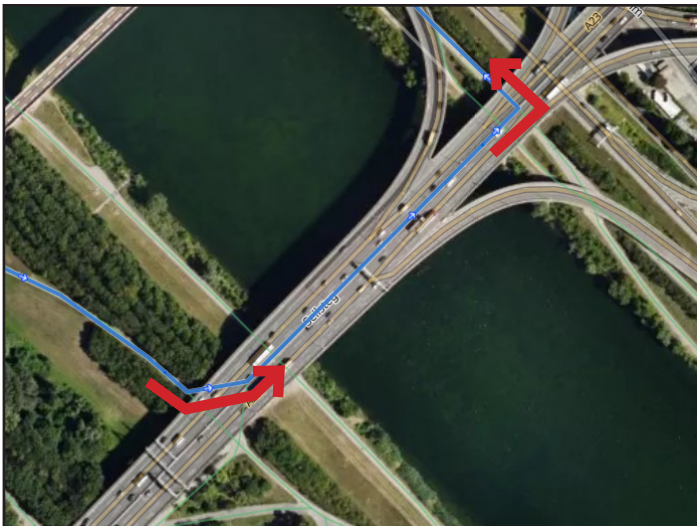


Ab Streckenkilometer 4,000 führt der Weg nun wieder bergauf. An der ersten Kreuzung bei Streckenkilometer 4,050 hältst du dich rechts.

Bei Streckenkilometer 4,130 biegst du erst rechts, dann direkt wieder links ab. Ab Streckenkilometer 4,180 führt der Weg wieder leicht bergab.



An der Gabelung bei Streckenkilometer 4,310 biegst du links ab und läufst unter der U2-Brücke hindurch.



Nach 200 Metern biegst du unter der Tangentenbrücke links ab und läufst auf einen hölzernen Steg, der dich über die Neue Donau führt.

Jenseits der Neuen Donau mündet der Steg in einen asphaltierten Weg. Hier sind oft Radfahrer\*innen unterwegs, seid also vorsichtig wenn ihr hier links abbiegt.

Folge dem Weg ca. 200 Meter bis zum Ziel.



Bei Streckenkilometer 4,970 erreichst du das Ziel.