

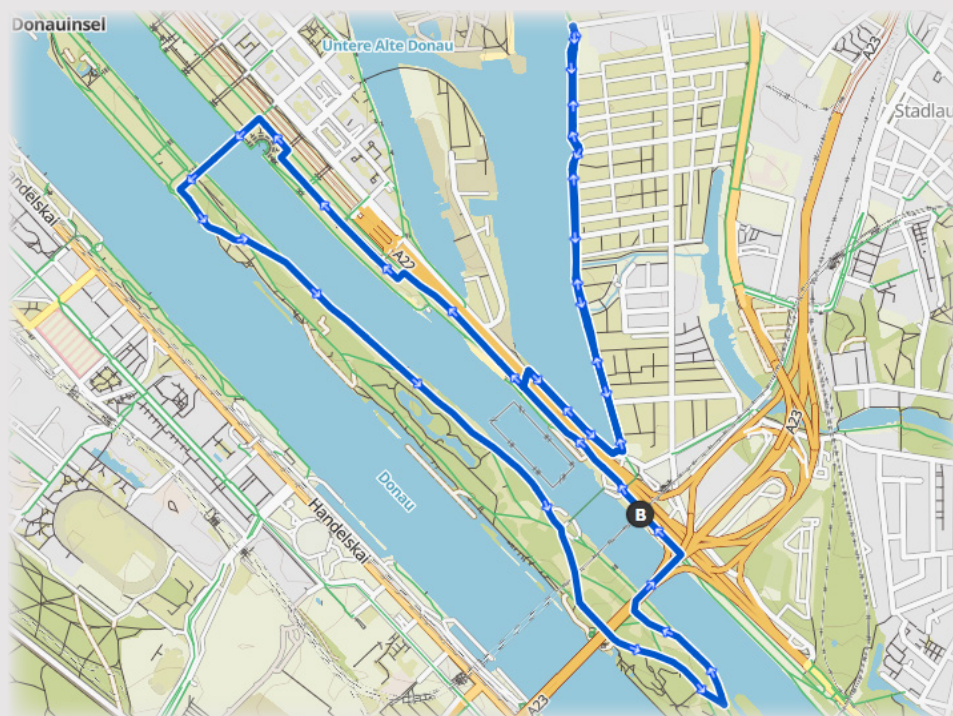


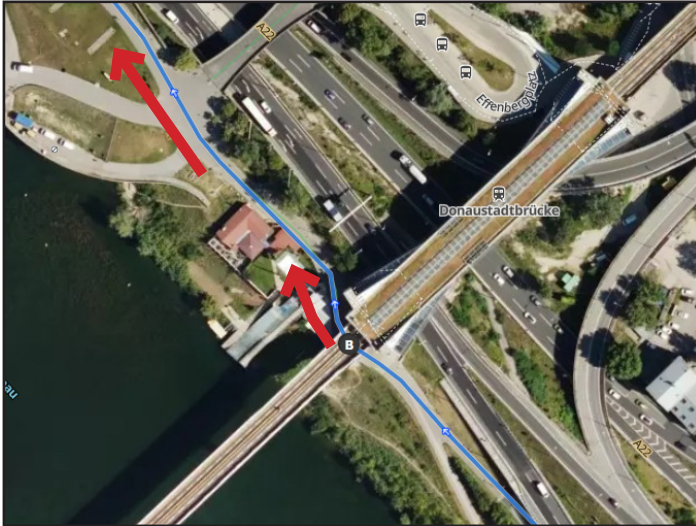
# WVWC

## Wiener Wasser

Start: U2-Station Donaustadtbrücke, Ausgang Neue Donau

*„Urlaubsflair im April“*





Der Start befindet sich am Ausgang Neue Donau der U2-Station Donaustradtbrücke.

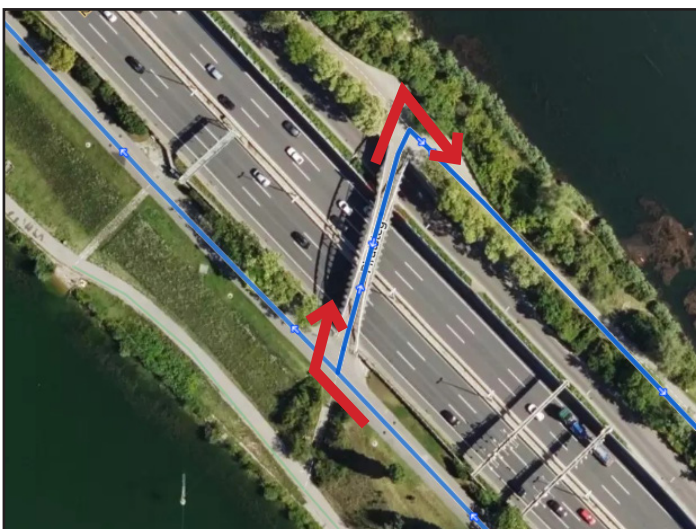
Du verlässt die Station und biegst rechts ab. Starte hier die Zeit.

An der nächsten Kreuzung hältst du dich geradeaus.



Auch die weiteren Abzweige nach links ignorierst du und läufst weiterhin geradeaus.

Bei Streckenkilometer 0,368 hältst du dich an der Gabelung rechts.



Bei Streckenkilometer 0,600 biegst du nach rechts auf den *Piratsteg* ab.

Über den Steg querst du die A22. Drüben angekommen biegst du rechts ab. Der Weg führt nun leicht bergab.



Bei Streckenkilometer 1,070 gelangst du an einen kleinen Parkplatz. Hier biegst du links ab. Achte auf Fahrzeuge!

Auf der anderen Seite des Parkplatzes biegst du links ab.

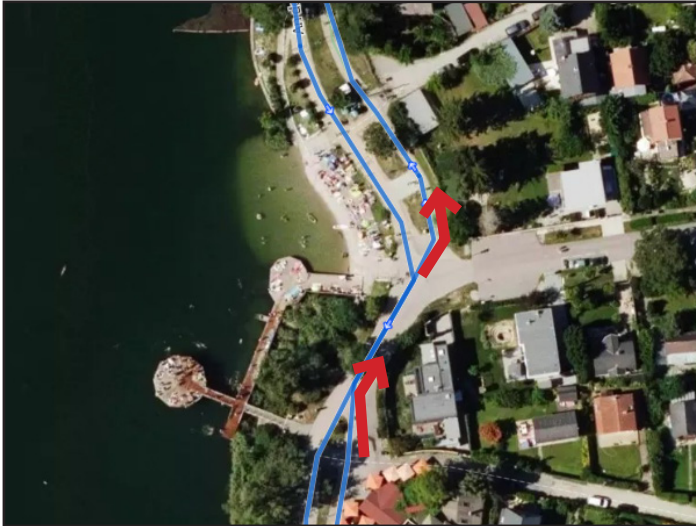
Nun folgst du dem Weg entlang der Alten Donau.



An der Gabelung bei Streckenkilometer 1,500 hältst du dich rechts.

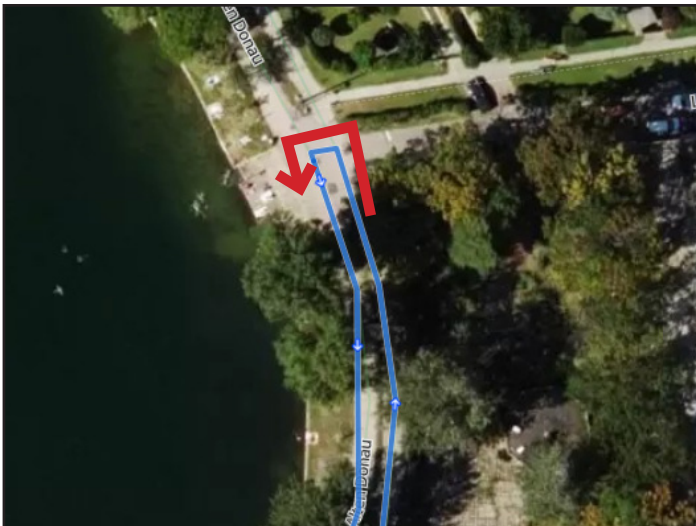


Bei Streckenkilometer 1,770 gelangst du an eine Asphaltfläche, die du überquerst. An der folgenden Gabelung hältst du dich rechts.

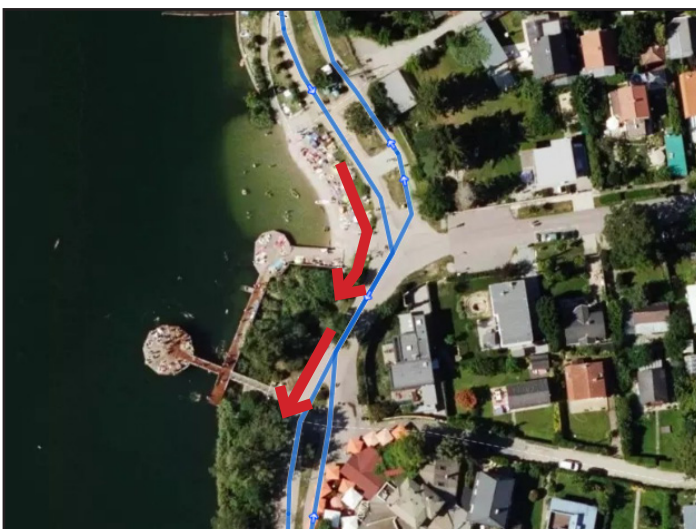


Bei Streckenkilometer 2,150 kommst du am *Strandbeisl Selbstverständlich* vorbei auf einen breiteren Weg. Dieser beschreibt eine leichte Rechtskurve.

Jetzt gabelt sich der Weg in drei unterschiedliche. Wähle den mittleren.



Bei Streckenkilometer 2,630 - auf Höhe *Lange Allee* - biegst du scharf links ab und wechselst auf den ufernäheren Weg. Diesen läufst du nun in die Gegenrichtung.

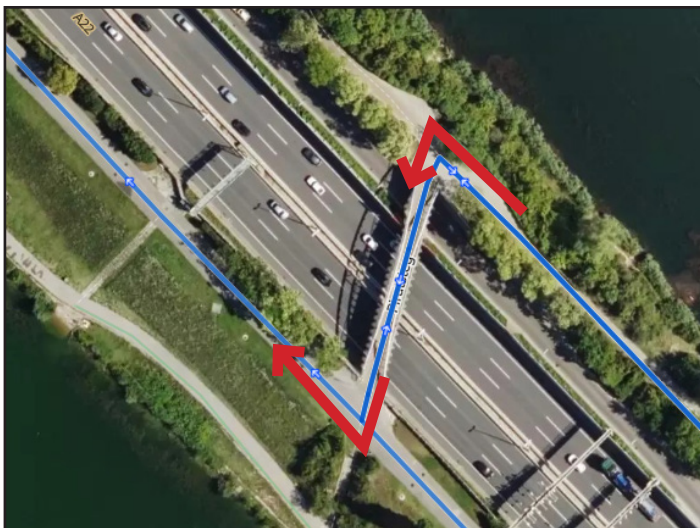


Durch eine leichte Rechtskurve bei Streckenkilometer 3,080 gelangst du wieder an die Weggabelung vorm *Strandbeisl*. Diesmal hältst du dich rechts und folgst dem ufernäheren Weg. Diesem folgst du bist zurück zum Parkplatz.



Nach insgesamt 4,140 Kilometern erreichst du wieder den Parkplatz. Jetzt biegst du rechts ab.

Direkt nach dem Parkplatz biegst du wieder rechts ab und folgst dem Weg entlang der Alten Donau.



Nun geht es leicht bergauf bis du bei Streckenkilometer 4,600 scharf links auf den *Piratsteg* abbiegst.

Jenseits des Stegs biegst du scharf rechts ab.



An der Gabelung bei Streckenkilometer 4,800 hältst du dich rechts.



Bei Streckenkilometer 5,180 erreichst du eine größere Asphaltfläche. Du querst sie und biegst bei Streckenkilometer 5,230 links ab. Du folgst dem Weg und läufst nicht auf den Parkplatz!

Wenig später knickt der Weg nach rechts ab.



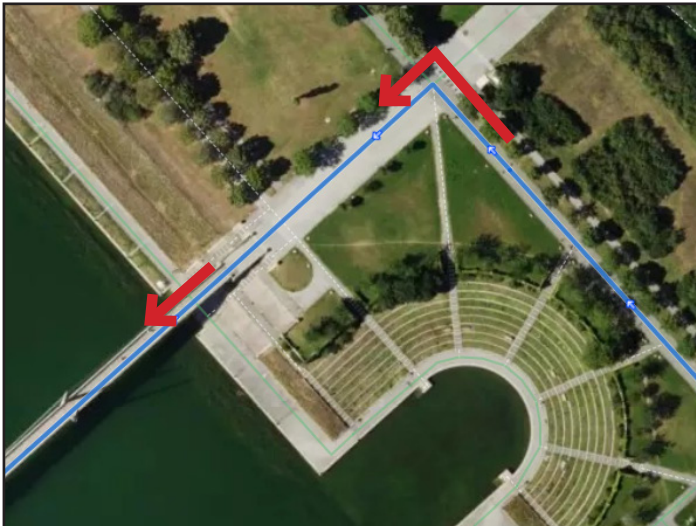
Bei Streckenkilometer 1,490 läufst du an einer Kreuzung weiter geradeaus.



Bei Streckenkilometer 5,550 hältst du dich weiter geradeaus.

140 Meter später biegst du dann rechts ab.

Nach wenigen Metern biegst du vor den Pollern links ab und folgst dem Hauptweg.



Bei Streckenkilometer 6,040 biegst du links ab und läufst auf die *Kaisermühlenbrücke*.



Jenseits der Brücke hältst du dich weiter geradeaus. Einen Abzweig nach links ignorierst du.

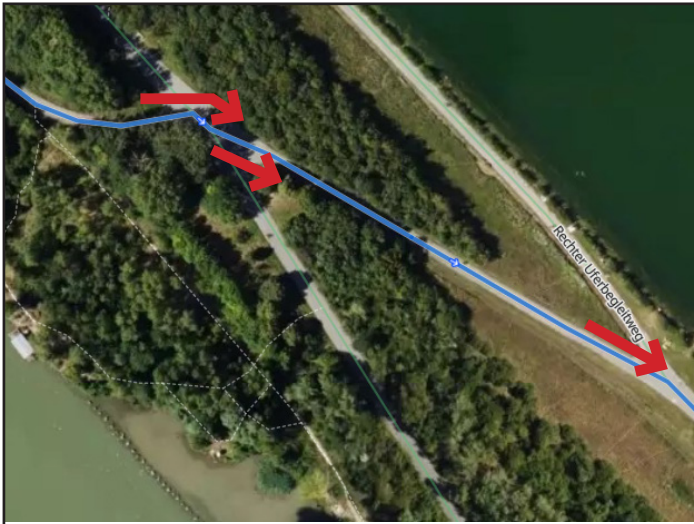
Bei Streckenkilometer 6,400 biegst du nach links auf einen kleinen Pfad ab.

Du folgst nun dem kleinen Schotterpfad.



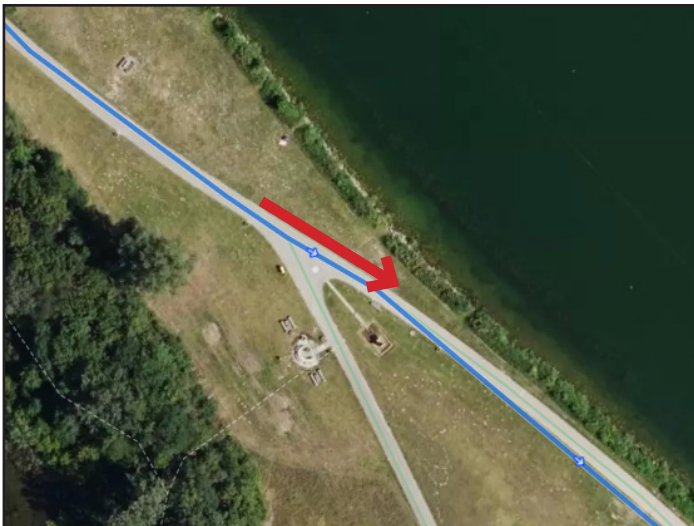
Bei Streckenkilometer 6,560 mündet der Schotterpfad wieder in einen asphaltierten Weg. Hier und an der folgenden kleinen Gabelung hältst du dich stets links.

Nun führt der Weg etwas bergauf.



Oben angelangt erreichst du eine größere Kreuzung. Hier hältst du dich zunächst rechts, und wählst nun den linken der beiden Weg, die sich hier gabeln.

Du läufst bergab und gelangst auf *Rechter Uferbegleitweg*. Diesem Weg folgst du nun.

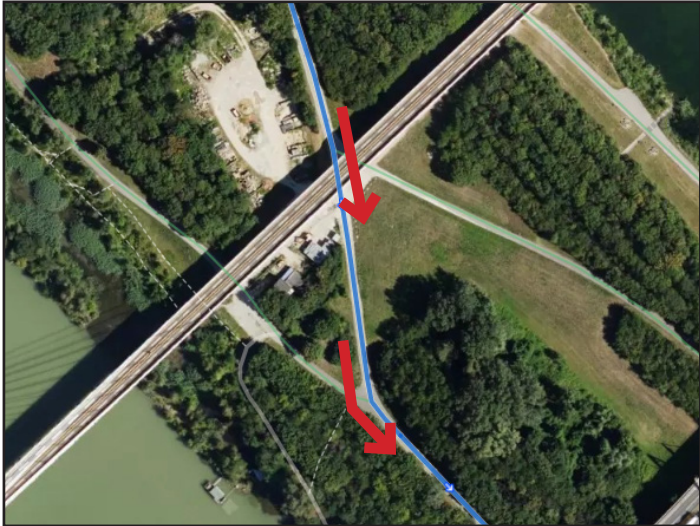


Bei Streckenkilometer 7,820 hältst du dich an der Gabelung links und bleibst auf dem ufernahen Weg.



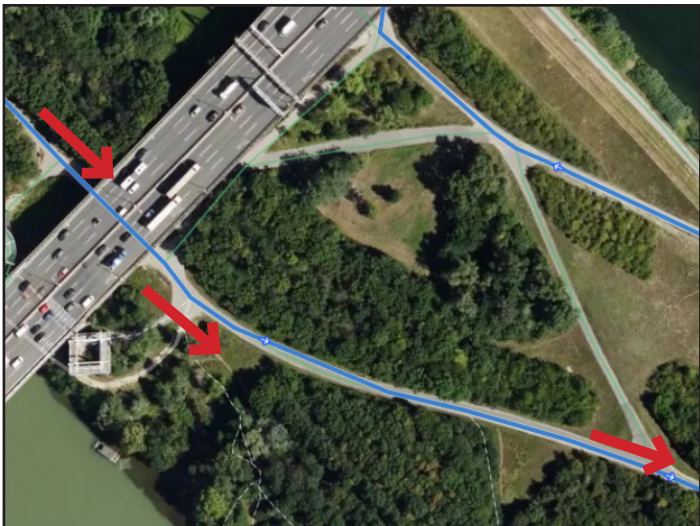
Ab Streckenkilometer 8,050 führt der Weg nun wieder bergauf. An der ersten Kreuzung bei Streckenkilometer 8,100 hältst du dich rechts.

Bei Streckenkilometer 8,190 biegst du erst rechts, dann direkt wieder links ab. Ab Streckenkilometer 8,240 führt der Weg wieder leicht bergab.



An der Gabelung bei Streckenkilometer 8,370 hältst du dich rechts.

100 Meter später hältst du dich links.



An der Kreuzung bei Streckenkilometer 8,580 läufst du geradeaus. Du läufst nun unter der *Tangentenbrücke* hindurch.

An der Kreuzung bei Streckenkilometer 8,650 läufst du geradeaus.

Den Abzweig bei Streckenkilometer 8,830 ignorierst du und läufst weiter geradeaus.



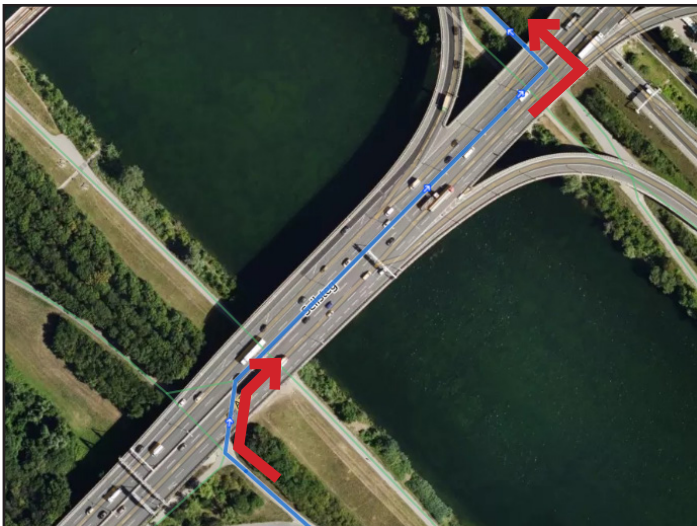
Bei Streckenkilometer 9,020 biegst du links ab. Der Weg führt nun leicht bergab.

Etwa 80 Meter später biegst du scharf links ab.



An der Gabelung bei Streckenkilometer 9,400 hältst du dich links. Der Weg führt leicht bergauf.

An der Kreuzung bei Streckenkilometer 9,510 hältst du dich rechts.



Nach 60 Metern biegst du unter der Tangentenbrücke rechts ab und läufst auf einen hölzernen Steg, der dich über die Neue Donau führt.

Jenseits der Neuen Donau mündet der Steg in einen asphaltierten Weg. Hier sind oft Radfahrer\*innen unterwegs, seid also vorsichtig wenn ihr hier links abbiegt.

Folge dem Weg ca. 200 Meter bis zum Ziel.



Bei Streckenkilometer 10,000 erreichst du das Ziel.