

VWC

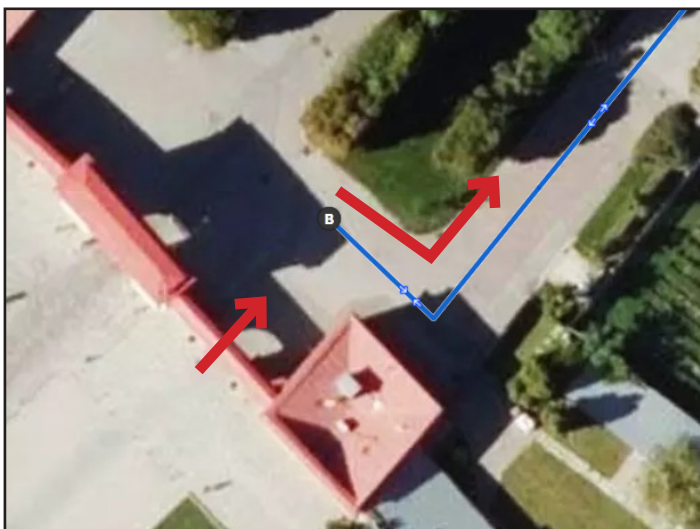
Augarten

Start: Augarten Haupttor
„Rundensammeln in malerischer Umgebung“

Kurzstrecke: 4,55 km **Langstrecke: 8,80 km**

Zentrumsnähe	
Attraktivität	
Anspruch (technisch)	
Anspruch (Orientierung)	

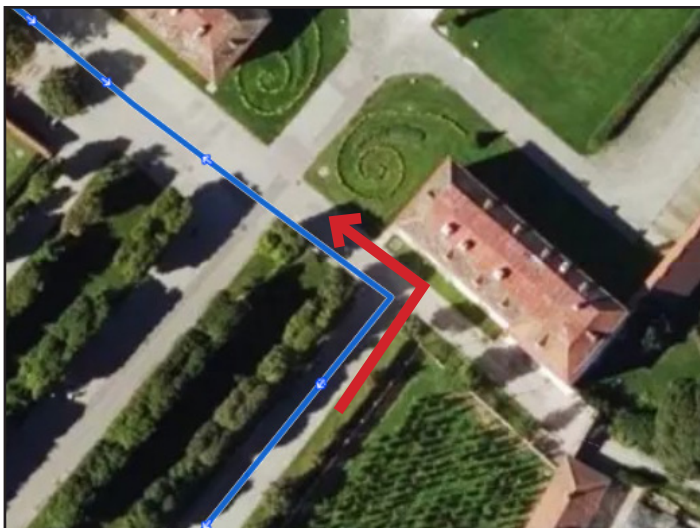


Der Start befindet sich am Augarten-Haupttor.

Du wählst den rechten der drei Torbögen und dann kann es auch schon direkt losgehen.

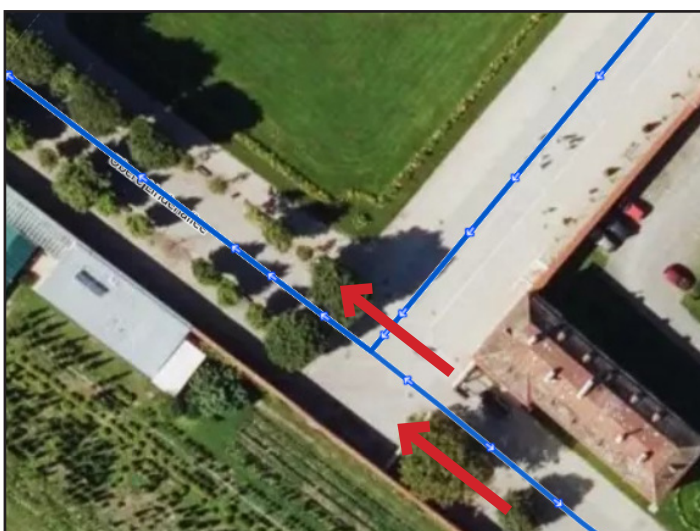
Du biegst direkt nach dem Start in den Weg am weitesten rechts ein. Diesem folgst du.



Der Weg führt dich geradewegs einem Gebäude entgegen.

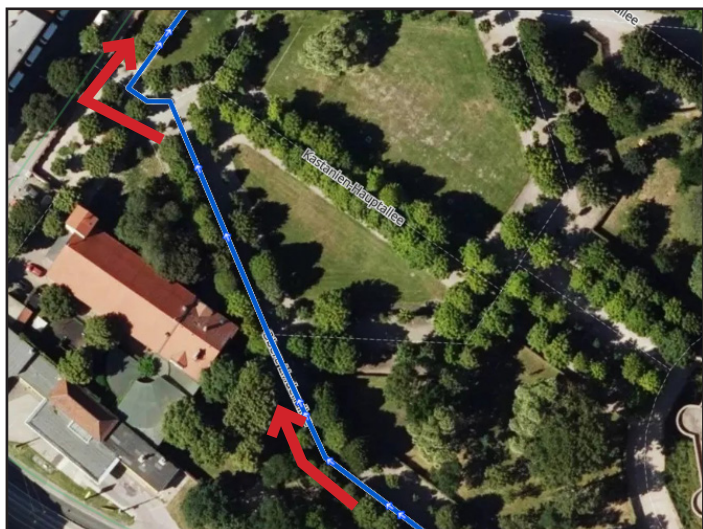
Kurz vor dem Gebäude biegst du links ab.

Jetzt läufst du sehr lange geradeaus.



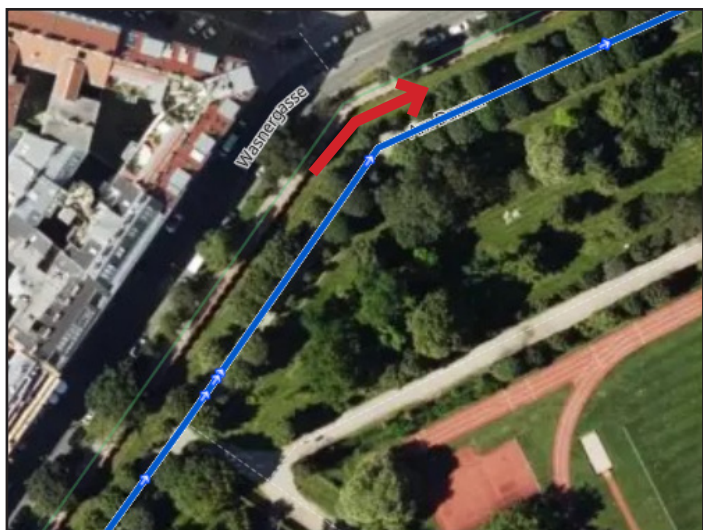
Durch ein Stahltor (**Winter-Öffnungszeiten: 7:00 bis 17:30**) gelangst du nun in den Parkbereich.

Du läufst weiterhin geradeaus.



Bei Streckenkilometer 0,636 beschreibt der Weg einen leichten Rechtsknick.

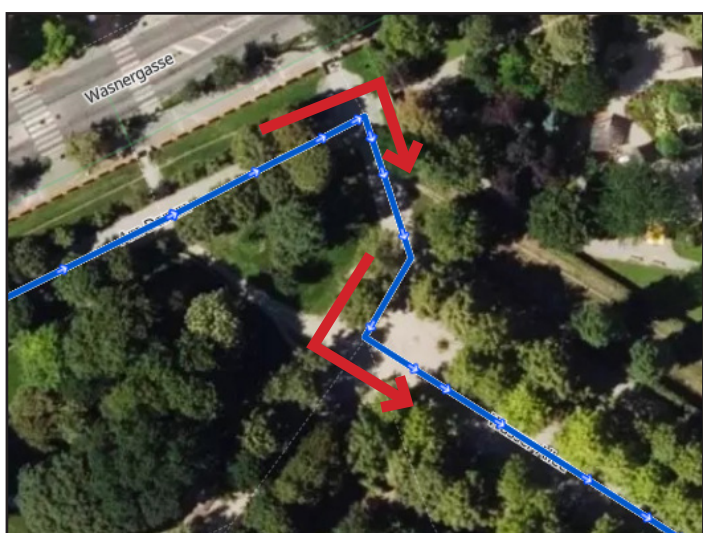
Bei Streckenkilometer 0,733 kommst du zu einem Ausgang. Bevor du diesen erreichst musst du rechts abbiegen. Hier gibt es zwei Wege: Einen gebogenen, der mit Sitzbänken umrandet ist. Und einen Weg, der geradewegs an der Außenmauer des Augarten entlang führt. Du wählst Zweiteren.



Du folgst dem Weg weiter gradeaus.

Bei Streckenkilometer 0,900 macht der Weg wieder einen leichten Knick nach rechts.

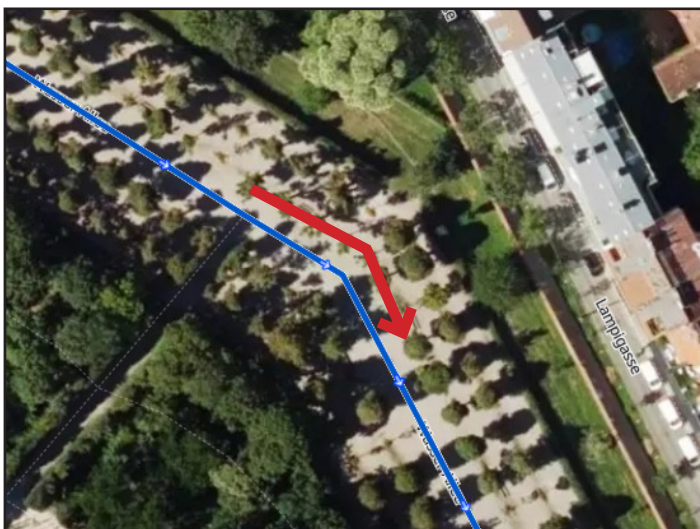
Du folgst weiterhin dem Weg parallel zur Außenmauer.



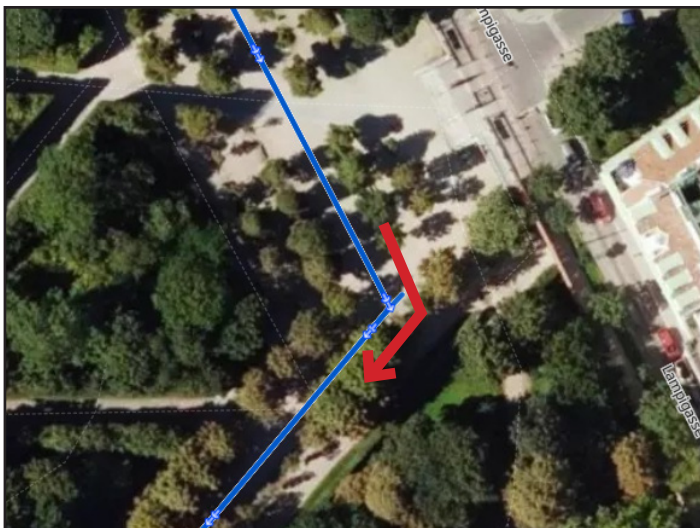
Bei Streckenkilometer 1,270 biegst du rechts ab. Der Weg ist jetzt leicht abschüssig.

Du querst nun einen der Hauptwege (Wasser-Allee) des Augarten.

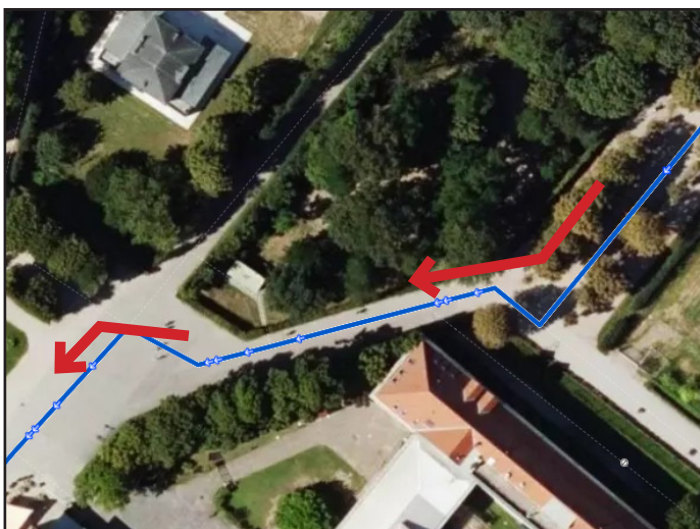
Nun biegst du links in die Wasser-Allee ein und wählst den Weg am weitesten rechts des Hauptweges der Wasser-Allee.



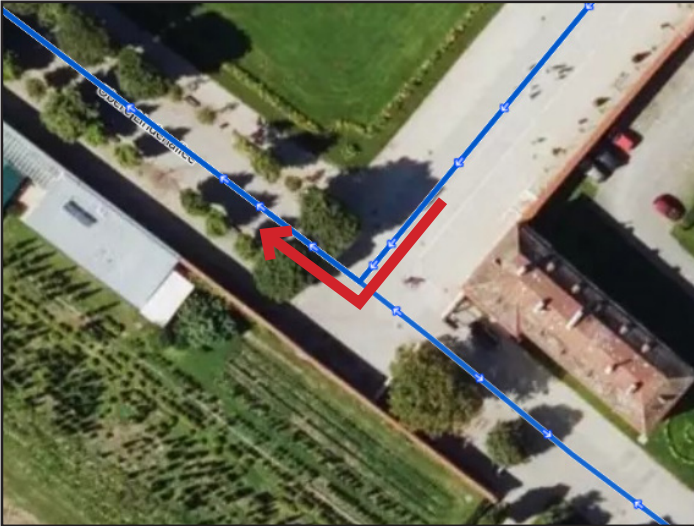
Bei Streckenkilometer 1,600 beschreibt die Wasser-Allee einen Rechtsknick. Folge diesem!



Bei Streckenkilometer 1,790 biegst du rechts ab. Du folgst dem äußersten der Wege in Richtung Südwesten.



Bei Streckenkilometer 2,040 biegst du leicht rechts ab. Du gelangst nun auf einen Platz, hier hältst du dich links.



Du läufst über den Platz um biegst bei Streckenkilometer 2,270 nach rechts auf deine zweite Runde ab.



Nachdem du der Strecke wie gehabt gefolgt bist, kommst du nun wieder an die altbekannte Kreuzung.

Läufst du die Kurzstrecke, biegst du jetzt links ab.

Läufst du die Langstrecke biegst du nach rechts auf die dritte von vier Runden ab.

Hast du als Langstreckler die vierte Runde absolviert, biegst du hier auch links ab.



Du läufst geradewegs aus dem Parkbereich hinaus und querst zwei Wege. In den dritten Weg biegst du nach rechts ein.

Jetzt läufst du dem Ziel entgegen.