

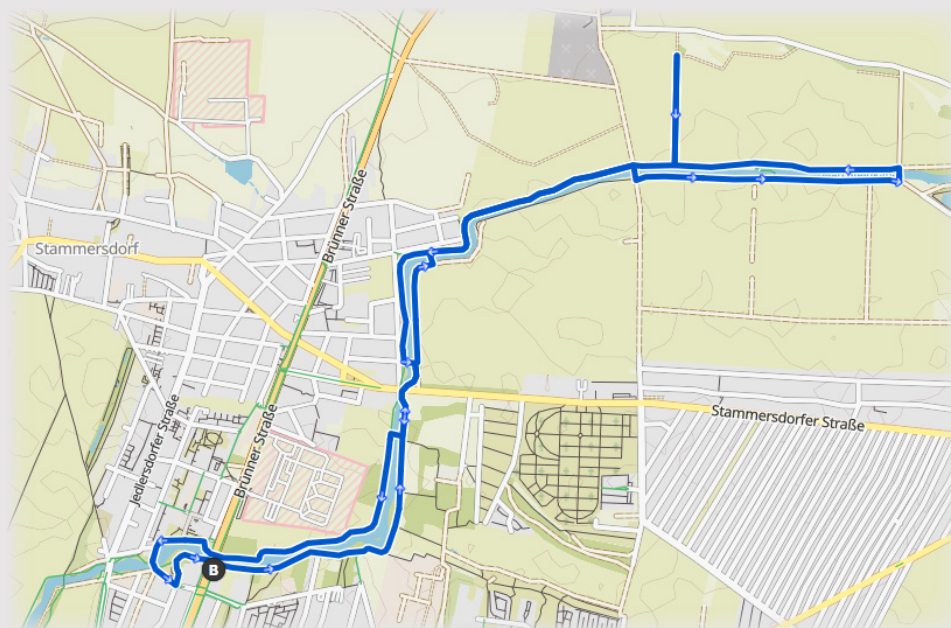
VIENNA VIRTUAL CUP
2022

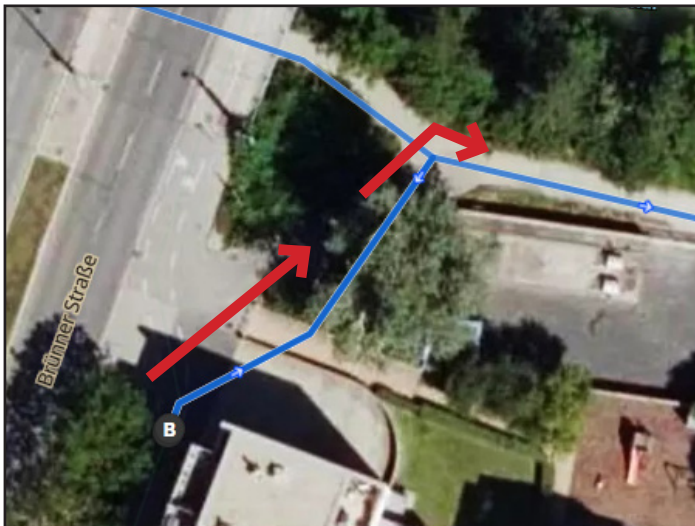


WVVC

Marsch Marsch Feld

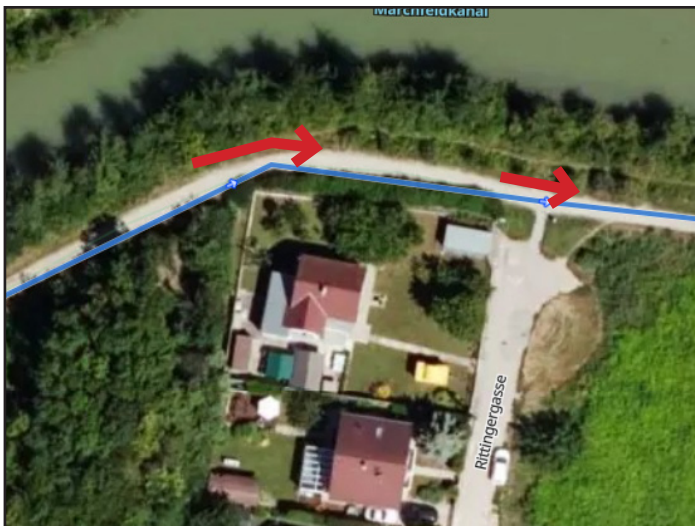
Start: Brünner Straße, Nähe Straßenbahnstation Anton Schall Gasse
„Am Kanal entlang aus Wien hinaus“





Der Start befindet sich an der Brünner Straße (Höhe Hausnummer 192, nahe Straßenbahnstation Anton Schall Gasse). Vor der Brücke über den Marchfeldkanal führt ein Weg vom Geh- und Radweg an der Brünner Straße hinunter zum Marchfeldkanal. Am Beginn dieses Weg startest du die Uhr.

Nach einer kurzen Rampe bergab biegst du rechts ab auf den Hauptweg entlang des Marchfeldkanals. Diesem folgst du.



Bei Streckenkilometer 0,425 beschreibt der Hauptweg einen leichten Rechtsknick. Unmittelbar danach hältst du dich an einer Abzweigung geradeaus.



Den Abzweig bei Streckenkilometer 0,618 ignorierst du ebenso und folgst weiter dem Hauptweg, der nun eine S-Kurve beschreibt.

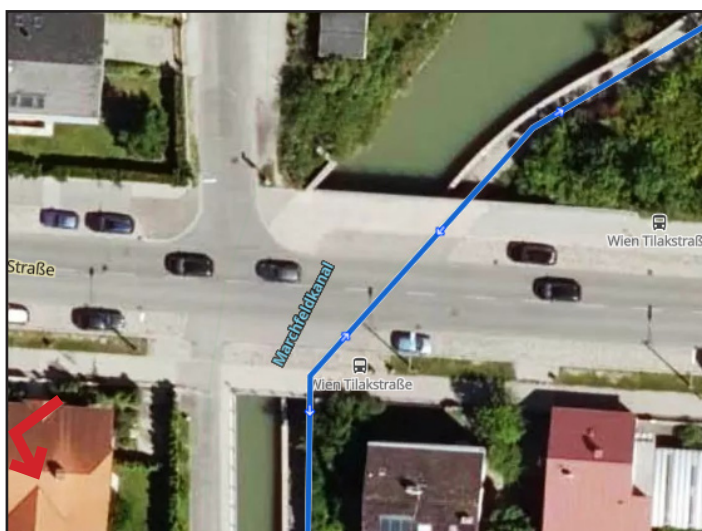


Bei Streckenkilometer 0,722 beschreibt der Hauptweg eine Linkskurve. Folge dieser und ignoriere die Abzweige.

Du folgst weiter dem Hauptweg ohne abzubiegen.



An der Kreuzung bei Streckenkilometer 1,220 läufst du geradeaus und bleibst du auf dem Hauptweg.



Bei Streckenkilometer 1,400 läufst du durch eine Unterführung unter der Stammersdorfer Straße.



Du folgst dem Hauptweg bis Streckenkilometer 1,550. Hier beschreibt der Hauptweg eine Linkskurve. Du verlässt den Hauptweg und biegst leicht rechts auf einen kleinen Pfad ab.

Diesem Pfad folgst du für wenige Meter durch eine Hecke hindurch.

Du gelangst wieder auf einen größeren Feldweg. Biege links ab und folge diesem.



Du folgst diesem Feldweg ohne abzubiegen bis Streckenkilometer 2,010.

Hier biegst du links ab und läufst auf eine Brücke über den Marchfeldkanal.



Am anderen Ufer angekommen biegst du rechts ab.



An der Abzweigung bei Streckenkilometer 2,280 hältst du dich rechts.

Der Hauptweg beschreibt nun eine weite Rechtskurve.



Bei Streckenkilometer 3,040 erreichst du eine Kreuzung. Hier können Fahrzeuge unterwegs sein. Achte also auf den Verkehr und biege rechts ab. Nutze den Gehweg an der Brücke über den Marchfeldkanal.



Am anderen Ufer angekommen biegst du links ab. Du folgst nun wieder einem breiten Weg am Südufer des Marchfeldkanals.



Bei Streckenkilometer 3,680 ignorierst du den Abzweig nach links und folgst weiter dem Hauptweg am Südufer des Marchfeldkanals.



Bei Streckenkilometer 4,190 erreichst du wieder eine Kreuzung. Auch hier können Autos unterwegs sein. Achte also auch hier auf den Verkehr. Dann biegst du links ab und querst den Marchfeldkanal über eine Brücke. Nutze auch dabei den Gehweg.

Am anderen Ufer angekommen biegst du links ab und folgst dem Hauptweg am Nordufer des Marchfeldkanals.



Den Abzweig nach links bei Streckenkilometer 4,840 ignorierst du und läufst auf dem Hauptweg am Nordufer weiter geradeaus.



Bei Streckenkilometer 5,180 biegst du rechts auf einen kleineren Feldweg ab. Dieser führt nun leicht bergauf.



Diesem Weg folgst du nun für gut 400 Meter immer leicht bergauf bis bei Streckenkilometer 5,620 ein Wiesenweg von rechts einmündet.

Hier wendest du und läufst den Feldweg wieder hinab, der dich hierher geführt hat.



Bei Streckenkilometer 6,060 erreichst du wieder die Kreuzung mit dem Hauptweg. Biege hier rechts ab und folge dem Hauptweg am Nordufer.



Bei Streckenkilometer 6,240 erreichst du eine Kreuzung. Hier warst du heute schon.

Achte auf möglichen Verkehr und laufe geradeaus.

Folge weiter dem Weg am Nordufer des Marchfeldkanals. Hier warst du vorher in der Gegenrichtung unterwegs.



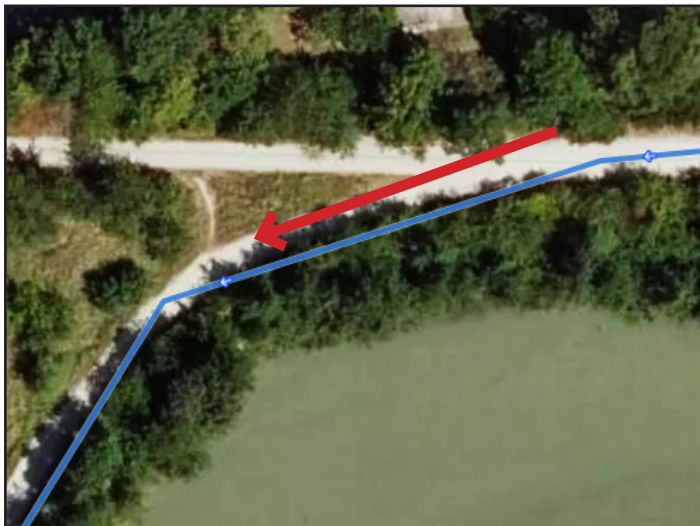
Ab Streckenkilometer 6,930 beschreibt der Weg zunächst eine leichte Linkskurve, dann eine Rechtskurve.

Du folgst dabei immer dem Hauptweg.



Bei Streckenkilometer 7,220 erreichst du eine Kreuzung. Auch hier warst du vorher schon.

Diesmal läufst du an der Kreuzung geradeaus.



An der Abzweigung bei Streckenkilometer 7,300 hältst du dich links und bleibst auf dem Hauptweg.



Du folgst dem Hauptweg bis Streckenkilometer 7,770. Hier biegst du links ab auf eine Brücke über den Marchfeldkanal.



Am anderen Ufer angekommen biegst du rechts ab und folgst dem Hauptweg. Hier warst du vorher in der Gegenrichtung unterwegs.



Bei Streckenkilometer 8,140 biegst du rechts ab und querst den Marchfeldkanal wieder über eine Brücke.



Am anderen Ufer angekommen biegst du links ab.

Diesem breiten Weg folgst du jetzt eine Zeit.



Bei Streckenkilometer 9,050 beschreibt der Weg eine S-Kurve. Bleibe hier auf dem Hauptweg und kürze **NICHT** über die Wiese ab.

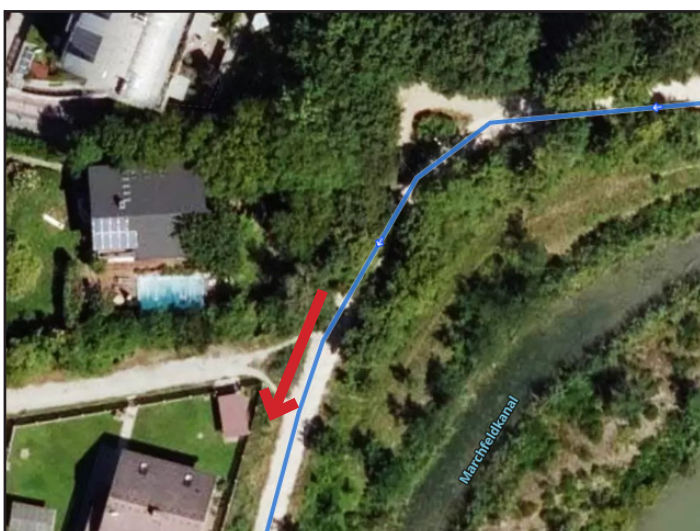


An der Abzweigung bei Streckenkilometer 9,200 hältst du dich links.



Nachdem du unter der Brünner Straße durch einer Unterführung durchgelaufen bist, führt der Weg leicht bergauf.

Bei Streckenkilometer 9,380 gelangst du an eine Kreuzung. Biege hier links ab. Du folgst weiter dem Hauptweg.



Nach einer Linkskurve bei Streckenkilometer 9,550 ignorierst du den Abzweig nach rechts und läufst weiter geradeaus.



An der Kreuzung bei Streckenkilometer 9,650 biegst du links ab und querst den Marchfeldkanal über eine Brücke.

Am anderen Ufer angekommen gelangst du wieder an eine Kreuzung. Biege hier leicht links ab.



Bei Streckenkilometer 9,790 biegst du scharf links ab.

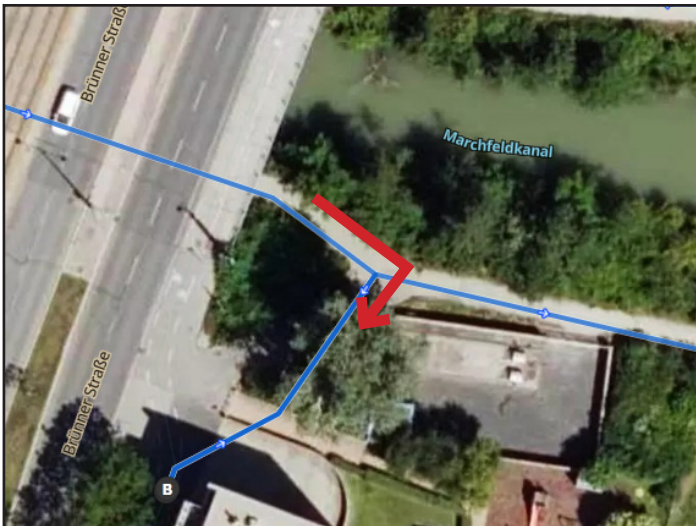


An der Abzweig bei Streckenkilometer 9,840 hältst du dich links.

Etwa 40 Meter danach biegst du rechts ab.



An der Abzweigung bei Streckenkilometer 9,980 hältst du dich links.



Nach einer Unterführung unter der Brünner Straße erreichst du bei Streckenkilometer 10,100 eine Kreuzung. Hier biegst du links ab auf eine kurze Rampe bergauf.

Am Ende der Rampe stoppst du deine Uhr. Du hast das Ziel erreicht.