

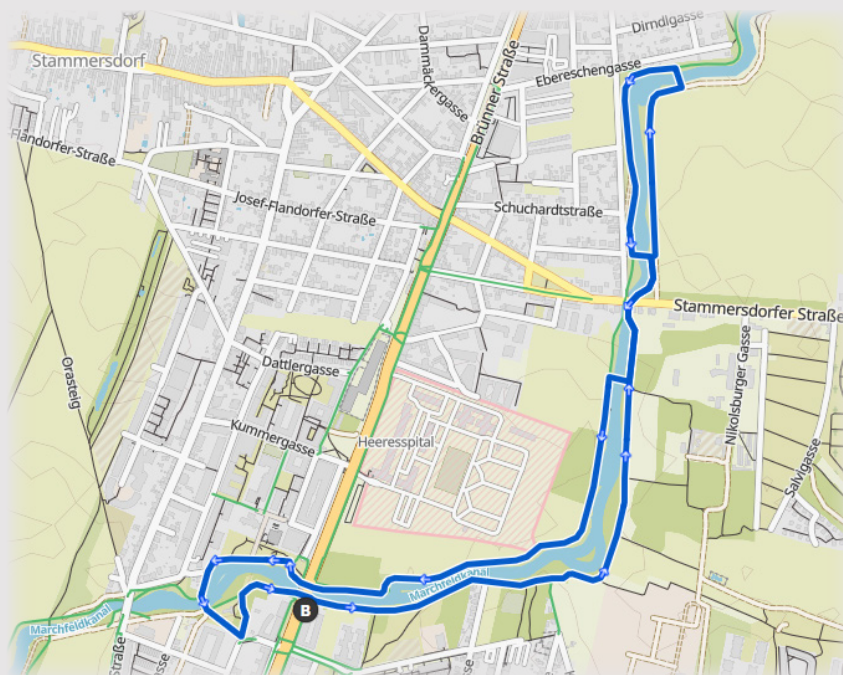
VIENNA VIRTUAL CUP
2022

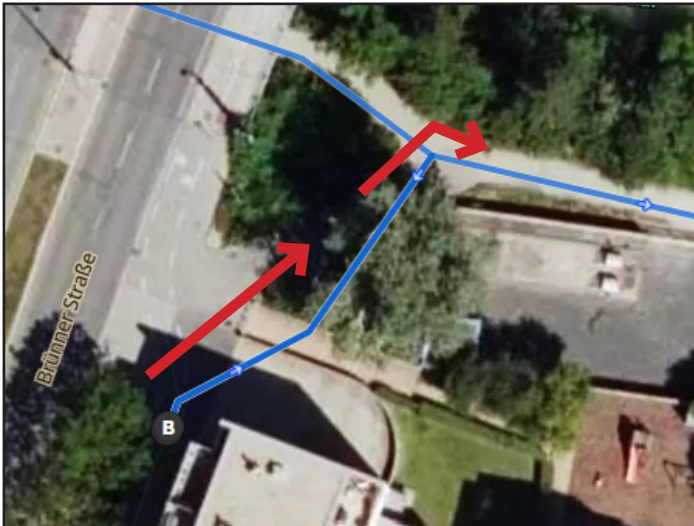


WVC

Marsch Marsch Feld

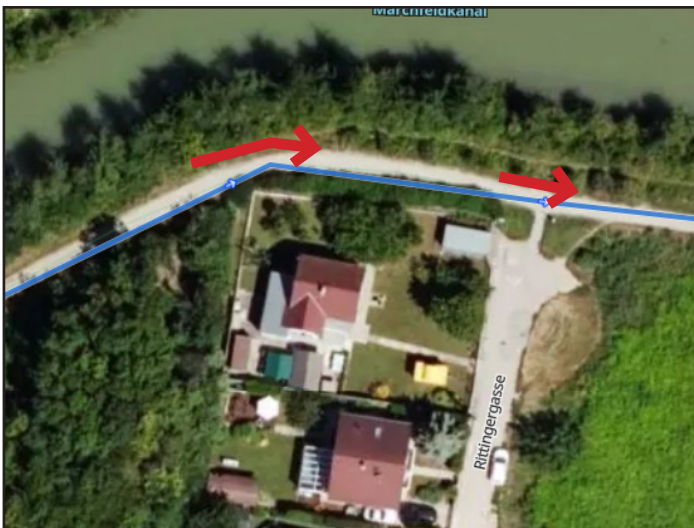
Start: Brünner Straße, Nähe Straßenbahnstation Anton Schall Gasse
„Am Kanal entlang aus Wien hinaus“





Der Start befindet sich an der Brünner Straße (Höhe Hausnummer 192, nahe Straßenbahnstation Anton Schall Gasse). Vor der Brücke über den Marchfeldkanal führt ein Weg vom Geh- und Radweg an der Brünner Straße hinunter zum Marchfeldkanal. Am Beginn dieses Weg startest du die Uhr.

Nach einer kurzen Rampe bergab biegst du rechts ab auf den Hauptweg entlang des Marchfeldkanals. Diesem folgst du.



Bei Streckenkilometer 0,425 beschreibt der Hauptweg einen leichten Rechtsknick. Unmittelbar danach hältst du dich an einer Abzweigung geradeaus.



Den Abzweig bei Streckenkilometer 0,618 ignorierst du ebenso und folgst weiter dem Hauptweg, der nun eine S-Kurve beschreibt.

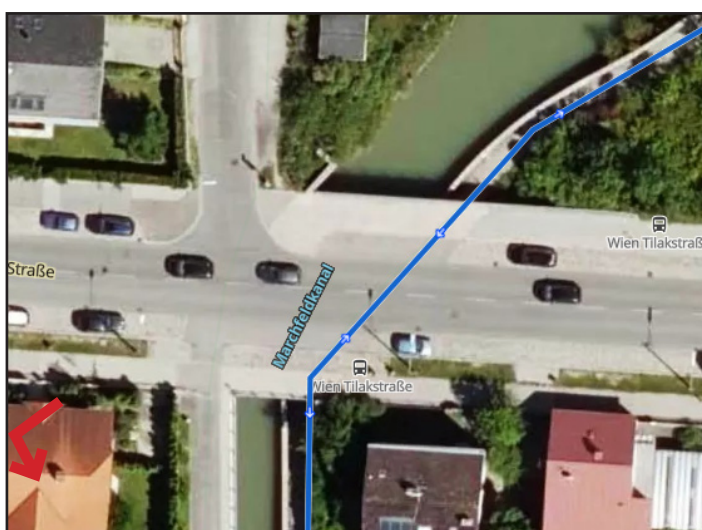


Bei Streckenkilometer 0,722 beschreibt der Hauptweg eine Linkskurve. Folge dieser und ignoriere die Abzweige.

Du folgst weiter dem Hauptweg ohne abzubiegen.



An der Kreuzung bei Streckenkilometer 1,220 läufst du geradeaus und bleibst du auf dem Hauptweg.



Bei Streckenkilometer 1,400 läufst du durch eine Unterführung unter der Stammersdorfer Straße.



Du folgst dem Hauptweg bis Streckenkilometer 1,550. Hier beschreibt der Hauptweg eine Linkskurve. Du verlässt den Hauptweg und biegst leicht rechts auf einen kleinen Pfad ab.

Diesem Pfad folgst du für wenige Meter durch eine Hecke hindurch.

Du gelangst wieder auf einen größeren Feldweg. Biege links ab und folge diesem.



Du folgst diesem Feldweg ohne abzubiegen bis Streckenkilometer 2,010.

Hier biegst du links ab und läufst auf eine Brücke über den Marchfeldkanal.



Am anderen Ufer angekommen biegst du links ab.



An der Abzweigung bei Streckenkilometer 2,120 hältst du dich links und bleibst auf dem Hauptweg.



Du folgst dem Hauptweg bis Streckenkilometer 2,600. Hier biegst du links ab auf eine Brücke über den Marchfeldkanal.



Am anderen Ufer angekommen biegst du rechts ab und folgst dem Hauptweg. Hier warst du vorher in der Gegenrichtung unterwegs.



Bei Streckenkilometer 2,960 biegst du rechts ab und querst den Marchfeldkanal wieder über eine Brücke.



Am anderen Ufer angekommen biegst du links ab.

Diesem breiten Weg folgst du jetzt eine Zeit.



Bei Streckenkilometer 3,870 beschreibt der Weg eine S-Kurve. Bleibe hier auf dem Hauptweg und kürze **NICHT** über die Wiese ab.

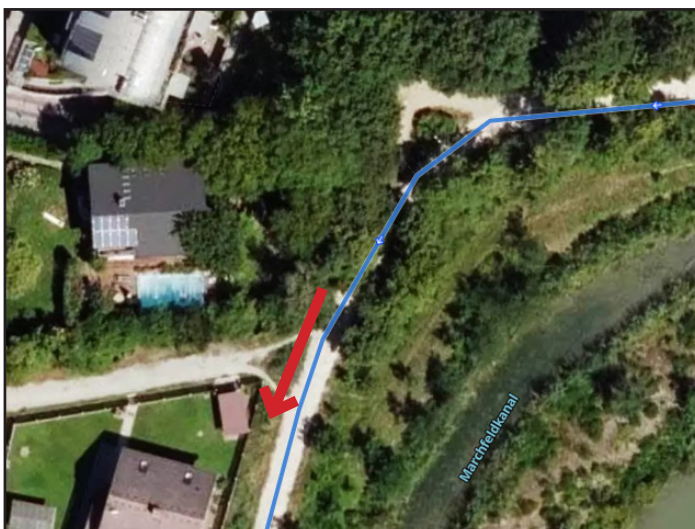


An der Abzweigung bei Streckenkilometer 4,030 hältst du dich links.



Nachdem du unter der Brünner Straße durch einer Unterführung durchgelaufen bist, führt der Weg leicht bergauf.

Bei Streckenkilometer 4,200 gelangst du an eine Kreuzung. Biege hier links ab. Du folgst weiter dem Hauptweg.



Nach einer Linkskurve bei Streckenkilometer 4,380 ignorierst du den Abzweig nach rechts und läufst weiter geradeaus.

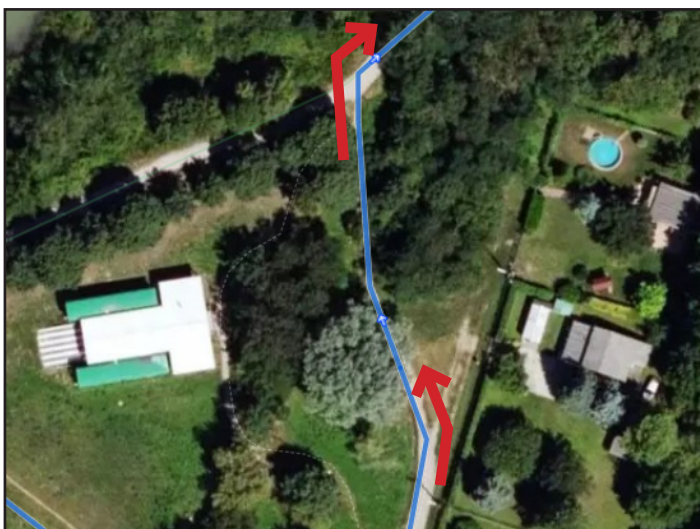


An der Kreuzung bei Streckenkilometer 4,470 biegst du links ab und querst den Marchfeldkanal über eine Brücke.

Am anderen Ufer angekommen gelangst du wieder an eine Kreuzung. Biege hier leicht links ab.



Bei Streckenkilometer 4,610 biegst du scharf links ab.

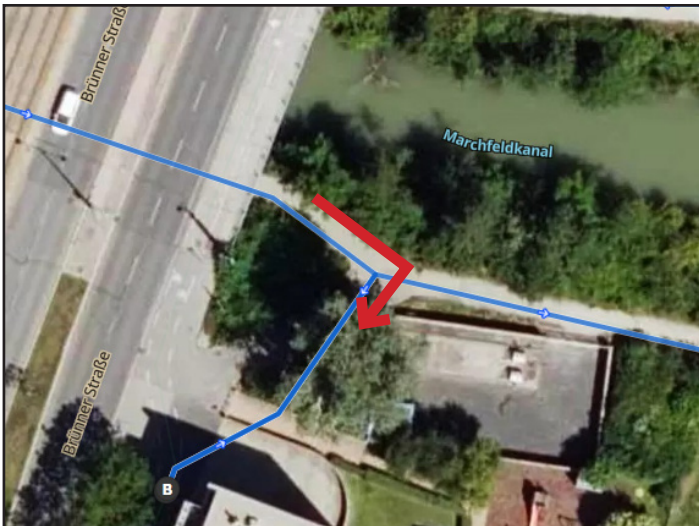


An der Abzweig bei Streckenkilometer 4,660 hältst du dich links.

Etwa 40 Meter danach biegst du rechts ab.



An der Abzweigung bei Streckenkilometer 4,810 hältst du dich links.



Nach einer Unterführung unter der Brünner Straße erreichst du bei Streckenkilometer 4,900 eine Kreuzung. Hier biegst du links ab auf eine kurze Rampe bergauf.

Am Ende der Rampe stoppst du deine Uhr. Du hast das Ziel erreicht.