

## VIENNA VIRTUAL CUP 2.0 - Lauf 1 - Donauinsel Süd - 5 km



Der Start befindet sich am Beginn der Schleusenbrücke Wehr 1 auf der Nordost Seite der Neuen Donau.

Unweit des Starts befindet sich die U2-Station DonauStadtbrücke. Über den Ausgang Neue Donau erreichst du den Damm zum Entlastungsgerinne.

Folge dem Weg flussaufwärts in Richtung Wake-Board-Lift. Nach ca. 150 Metern erreichst du denn Start am Beginn der Brücke über die Neue Donau.



Jenseits der Brücke gelangst du an eine fünfarmige Kreuzung. Hier musst du leicht links abbiegen. Dann führt der Weg zunächst etwas bergab.



Bei Streckenkilometer 0,350 erreichst du die Schnellbahnbrücke. Hier gabelt sich der Weg. Halte dich links.

## VIENNA VIRTUAL CUP 2.0 - Lauf 1 - Donauinsel Süd - 5 km



Bei Streckenkilometer 0,570 läufst du unter der Tangentenbrücke hindurch.

Wenige Meter nach der Brücke hältst du dich an der Weggabelung links und läufst den Weg hinunter zur Neuen Donau. Dem ufernahen Weg folgst du dann.



Bei Streckenkilometer 1,750 macht der Weg einen sanften Bogen nach rechts.

Bei Streckenkilometer 1,980 biegst du scharf rechts ab und läufst etwas bergauf zum Hauptweg der Donauinsel.

Oben angekommen biegst du rechts ab auf den Donauinsel Hauptweg.



Du folgst dem Verlauf des Donauinsel Hauptweges bis Streckenkilometer 3,170.

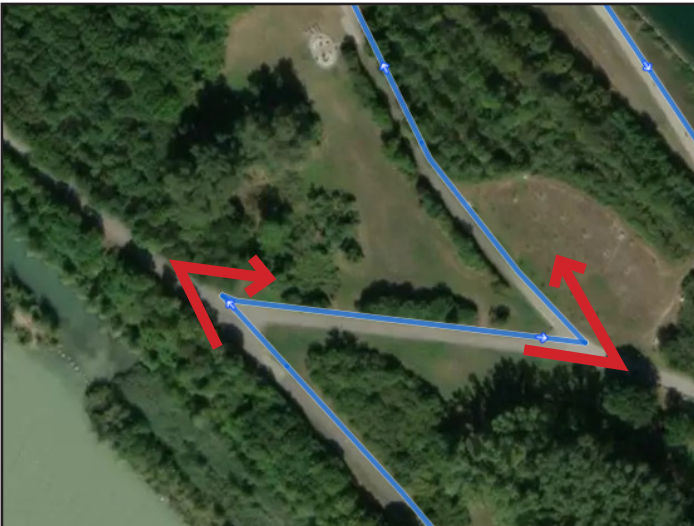
Dort gabelt sich der Weg. Du folgst dem linken Weg.

## VIENNA VIRTUAL CUP 2.0 - Lauf 1 - Donauinsel Süd - 5 km



Der Donauinsel Hauptweg führt nun wieder unter der Tangentenbrücke hindurch. Hier immer dem Hauptweg folgen und nicht abbiegen.

Nach der Tangentenbrücke - bei Streckenkilometer 3,520 - hältst du dich an der Weggabelung links.



Bei Streckenkilometer 3,950 biegst du scharf rechts ab.

Ca. 100 Meter später biegst du scharf links ab.



Der Weg führt nun wieder sanft bergab.

Bei Streckenkilometer 4,380 biegst du dann scharf rechts ab.

## VIENNA VIRTUAL CUP 2.0 - Lauf 1 - Donauinsel Süd - 5 km



Der Weg führt nun wieder sanft bergauf.

Bei Streckenkilometer 4,770 erreichst du wieder die fünfarmige Kreuzung. Biege hier links ab.

Über die Brücke erreichst du das Ziel.